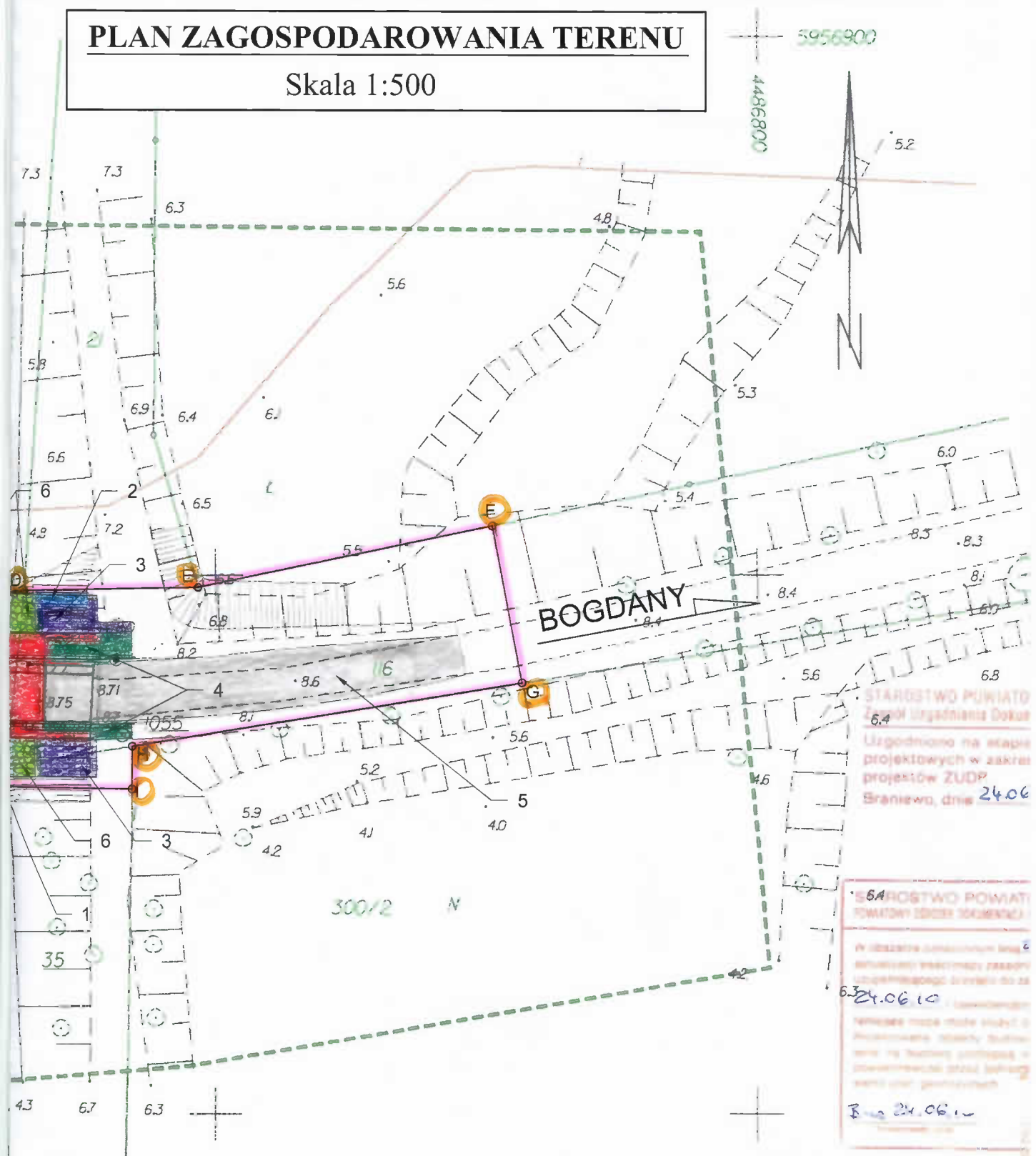


PLAN ZAGOSPODAROWANIA TERENU

Skala 1:500



STAROSTWO POWIATOWE
Zakład Urządzenia Dopusz
Uzgodniono na etapie
projektowych w zakresie
projektów ZUDP
Braniewo, dnia 24.06

STAROSTWO POWIATOWE
POWIATOWY ZBIÓR DOKUMENTACJI
W ODDZIALE GEODEZYJNYM SĄD
W BRANIEWIE
Wzrostowa 10
15-800 Braniewo
24.06.10
24.06.10

CIOWA
U
H

nie wyklucza się istnienia w terenie innych, nie wykazanych na niniejszej mapie urządzeń podziemnych, które nie były zgłoszone do inwentaryzacji lub o których brak jest informacji w instytucjach branżowych

mapę dostosowano do celów projektowych na udostępnionych przez PODGiK w Braniewie wykonał:

USŁUGI GEODEZYJNE

Marek Wiśniewski

1:500 Braniewo, ul. Królewiecka 55

tel. 243 29-58

Nr upr. 12908

GEODETA KRAJOWY

Marek Wiśniewski

(upr. nr 12908)

KERG 272/2010

LEGENDA:

ABCDEFGHIJKLA - granica opracowania

1 - przebudowywany most o parametrach j.n.:

Długość całkowita	Lc = 23,00m
Długość konstrukcji nośnej	Lk = 12,50m
Szerokość całkowita	Bc = 9,90m
Szerokość użytkowa	Bu = 8,50m
Szerokość chodników	Bch = 0,9m+2,00m
Szerokość jezdni	Bj = 5,50m
Światło poziome	Hpz = 11,30m
Światło pionowe	Hpn = 3,49m
Kąt skosu	$\alpha = 87^\circ$
Nośność użytkowa obiektu	N = 40t

2 - schody skarpowe,

3 - umocnienie skarp nasypów,

4 - chodniki z kostki brukowej.

5 - przebudowywana nawierzchnia drogi

6 - umocnienie koryta rzeki

WE w BRANIEWIE
Biuro Projektowe

mapy do celów
nie uzgodnionych

10

DWE w BRANIEWIE
BUDOWLANI I KARTOGRAFICZNI

Wielocis

ul. Dąbrowskiego 130
14-500 Braniewo

27/2/10

14-500 Braniewo

14-500 Braniewo

14-500 Braniewo

14-500 Braniewo

14-500 Braniewo

14-500 Braniewo

14-500 Braniewo

14-500 Braniewo

14-500 Braniewo

14-500 Braniewo

14-500 Braniewo

14-500 Braniewo

14-500 Braniewo

14-500 Braniewo

14-500 Braniewo

14-500 Braniewo

14-500 Braniewo

14-500 Braniewo

14-500 Braniewo



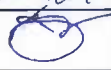
14-500 Braniewo

14-500 Braniewo

14-500 Braniewo

14-500 Braniewo

14-500 Braniewo

Jednostka projektująca:				RAFAL SITEK RS ENGINEERING 05-230 Kobyłka, ul. Wieniawskiego 18 tel. 784-952-871, fax 22 786-24-05 NIP 125-134-62-16, Regon 124155215
Inwestor:	ZARZĄD DRÓG POWIATOWYCH W BRANIEWIE, UL. KRÓLEWIECKA 55, 14-500 BRANIEWO			
Temat:	DOKUMENTACJA PROJEKTOWA PRZEBUDOWY OBIEKTU MOSTOWEGO W CIĄGU DROGI POWIATOWEJ NR 1165N odc. FROMBORK - BOGDANY OBIEKT - KANAŁ KOPERNIKA			
Nazwa załącznika:	PLAN ZAGOSPODAROWANIA TERENU			
Stadium dokumentacji:	KP	Branża:	MOSTOWA	
Wyszczególnienie:	Imię i Nazwisko	Podpisy	Nr. uprawnień	
Sporządził:	mgr inż. RAFAŁ SITEK			Data IX. 2010r.
Projektował:	mgr inż. SŁAWOMIR LESZCZYŃSKI		MAZ/0124/PWOM/05	Skala 1:500,
				Zał. nr 2.

podstawie materiałów
i wykonanej aktualizacji!

Braniewo 22.06.2010 r